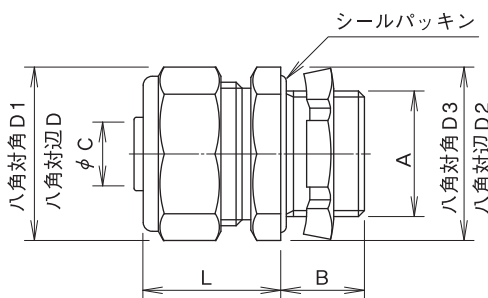
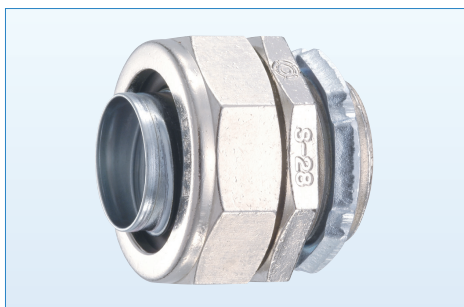


# ストレートコネク MS

- 制御盤類とフレキを接続する標準型ストレートコネクです。
- フレキ端末を内外径共に保護するガイドカラーと、専用開発の締付リングを採用し、確実に締め付け・固定ができます。
- 防液・防塵構造：保護等級 IP67 (P13フレキとコネク適合表参照)



単位 mm

| 呼称           | 記号                  | 厚鋼ねじA   |          |        | B    | 内径 C | 締付前長さ L | 対辺 D | 対角 D1 | 対辺 D2 | 対角 D3 | 質量 (g) | 入数 / 箱 (個) |
|--------------|---------------------|---------|----------|--------|------|------|---------|------|-------|-------|-------|--------|------------|
|              |                     | 電線管ねじ呼称 | 管用平行ねじ呼称 | 推奨取付穴径 |      |      |         |      |       |       |       |        |            |
| MS - 10 - 16 | CTG 16              | G 1/2   | 21       | 14     | 8.2  | 22   | 27      | 29   | 27    | 29    | 58    | 25     |            |
| 12 - 16      | CTG 16              | G 1/2   | 21       | 14     | 10.7 | 23   | 27      | 29   | 27    | 29    | 58    | 25     |            |
| 16 - 16      | CTG 16              | G 1/2   | 21       | 14     | 14   | 26.5 | 32      | 34.5 | 32    | 34.5  | 82    | 20     |            |
| 16 - 22      | CTG 22              | G 3/4   | 27       | 14     | 14   | 26.5 | 32      | 34.5 | 36    | 39    | 98    | 16     |            |
| 22 - 22      | CTG 22              | G 3/4   | 27       | 14     | 18.9 | 26.5 | 36      | 39   | 36    | 39    | 92    | 16     |            |
| 28 - 28      | CTG 28              | G 1     | 34       | 16     | 24.5 | 29   | 46      | 50   | 46    | 50    | 164   | 9      |            |
| 36 - 36      | CTG 36              | G 1 1/4 | 42       | 18     | 33.1 | 30.5 | 54      | 58.5 | 54    | 58.5  | 200   | 6      |            |
| 42 - 42      | CTG 42              | G 1 1/2 | 48       | 18     | 38.1 | 33   | 60      | 65   | 60    | 65    | 250   | 5      |            |
| 54 - 54      | CTG 54              | G 2     | 60       | 20     | 49.4 | 36.5 | 75      | 81   | 75    | 81    | 430   | 3      |            |
| 70 - 70      | CTG 70              | G 2 1/2 | 76       | 27     | 60.8 | 50   | 95      | 103  | 95    | 103   | 1000  | 1      |            |
| 82 - 82      | 注 CTG 82            | G 3     | 88       | 30     | 71.6 | 60   | 110     | 119  | 110   | 119   | 1500  | 1      |            |
| 材質           | 本体：亜鉛合金ダイカスト、黒心可鍛鋳鉄 |         |          |        |      |      |         |      |       |       |       |        |            |
| 備考           |                     |         |          |        |      |      |         |      |       |       |       |        |            |

単位 mm

| 呼称           | 記号                  | 薄鋼ねじA   |          |        | B    | 内径 C | 締付前長さ L | 対辺 D | 対角 D1 | 対辺 D2 | 対角 D3 | 質量 (g) | 入数 / 箱 (個) |
|--------------|---------------------|---------|----------|--------|------|------|---------|------|-------|-------|-------|--------|------------|
|              |                     | 電線管ねじ呼称 | 管用平行ねじ呼称 | 推奨取付穴径 |      |      |         |      |       |       |       |        |            |
| MS - 10 - 19 | CTC 19              | —       | 20       | 14     | 8.2  | 22   | 27      | 29   | 27    | 29    | 55    | 25     |            |
| 12 - 19      | CTC 19              | —       | 20       | 14     | 10.7 | 23   | 27      | 29   | 27    | 29    | 51    | 25     |            |
| 16 - 19      | CTC 19              | —       | 20       | 14     | 14   | 26.5 | 32      | 34.5 | 32    | 34.5  | 78    | 20     |            |
| 22 - 25      | CTC 25              | —       | 26       | 14     | 18.9 | 26.5 | 36      | 39   | 36    | 39    | 88    | 16     |            |
| 28 - 31      | CTC 31              | —       | 32       | 16     | 24.5 | 29   | 46      | 50   | 46    | 50    | 155   | 9      |            |
| 36 - 39      | CTC 39              | —       | 39       | 18     | 32   | 30.5 | 54      | 58.5 | 54    | 58.5  | 192   | 6      |            |
| 42 - 51      | CTC 51              | —       | 51       | 18     | 38.1 | 33   | 60      | 65   | 60    | 65    | 276   | 5      |            |
| 54 - 63      | CTC 63              | —       | 64       | 20     | 49.4 | 36.5 | 75      | 81   | 75    | 81    | 454   | 3      |            |
| 70 - 75      | CTC 75              | —       | 77       | 27     | 60.8 | 50   | 95      | 103  | 95    | 103   | 1014  | 1      |            |
| 材質           | 本体：亜鉛合金ダイカスト、黒心可鍛鋳鉄 |         |          |        |      |      |         |      |       |       |       |        |            |
| 備考           |                     |         |          |        |      |      |         |      |       |       |       |        |            |

注：呼称82 - 82に関しては、使用フレキにより部品構成が若干異なります。  
呼称82 - 82のみ、以下の3種類の型式よりお選びください。  
呼称82 - 82以外は、“A” “C” “S” は付きません。

MS - 82A - 82

- 適用フレキ型式  
A : FAG、FAW、FAN  
C : FCV  
S : FSV、FSW、FSN